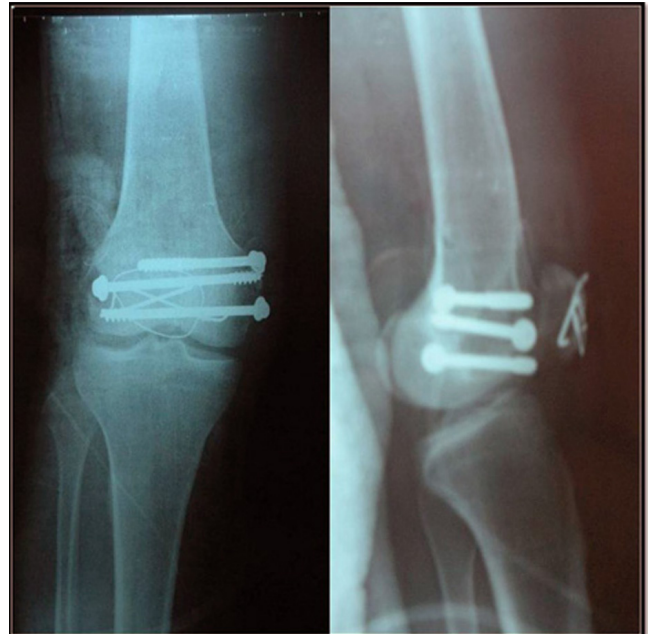


22 yaşında erkek hasta araç içi trafik kazası nedeni ile acil servise başvurdu. Yapılan muayenede sağ diz anteriorunda ekleme uzanım gösteren yaklaşık 20 cm uzunluğunda transvers kesi mevcuttu. Patella distalinde transvers kırık olup kırığın her iki ucundan eklem kapsülünün medial ve laterale doğru yırtıldığı ve bu aralıktan femur distalinin dışarı çıktığı gözlemlendi (Resim

1). Femur medial kondilinde longitudinal ayrılmış kırık mevcuttu. Ön ve arka çapraz bağın koptuğu gözlemlendi. Femur eklem kıkırdağında erezyon saptandı. Damar sinir arazi saptanmadı. Hastanın femur medial kondil kırığı ve patella kırığı tesbit edildi (Resim 2). Eklem kapsülü onarıldı. Ameliyat sonrası enfeksiyon gözlemlenmedi.



Resim 1. Yaralanma sonrası sağ diz ön-arka ve yan grafisi



Resim 2. Hastanın ameliyat sonrası x-ray grafisi